

BlueShaper®

Die eleganteste Geometrie mit der fortschrittlichsten Metallurgie



Durch die verbesserte Doppelmetallurgie erreichen Sie mit BlueShaper® höchste klinische Wirksamkeit mit größter Leichtigkeit und Sicherheit.



- Einzigartiges System mit doppelter Legierung
- Großer Torsionswiderstand
- Verringerte zyklische Ermüdung
- Maximale Flexibilität

Verpackungseinheiten

BlueShaper® ZX 19 mm

ZBS19000ZX ZX 19 mm (6 units) sterile

BlueShaper® 21 mm

ZBS21Z0001 Z1 21 mm (6 units) sterile
 ZBS21Z0002 Z2 21 mm (6 units) sterile
 ZBS21Z0003 Z3 21 mm (6 units) sterile
 ZBS21Z0004 Z4 21 mm (6 units) sterile
 ZBS21Z0005 Z5 21 mm (6 units) sterile
 ZBS21Z0006 Z6 21 mm (6 units) sterile
 ZBS21Z0007 Z7 21 mm (6 units) sterile
 ZBS21ASST6 ZX-Z5 21 mm (6 units) sterile
 ZBS21ASST4 Z1-Z4 21 mm (4 units) sterile

BlueShaper® 25 mm

ZBS25Z0001 Z1 25 mm (6 units) sterile
 ZBS25Z0002 Z2 25 mm (6 units) sterile
 ZBS25Z0003 Z3 25 mm (6 units) sterile
 ZBS25Z0004 Z4 25 mm (6 units) sterile
 ZBS25Z0005 Z5 25 mm (6 units) sterile
 ZBS25Z0006 Z6 25 mm (6 units) sterile
 ZBS25Z0007 Z7 25 mm (6 units) sterile
 ZBS25ASST6 ZX-Z5 25 mm (6 units) sterile
 ZBS25ASST4 Z1-Z4 25 mm (4 units) sterile

BlueShaper® 31 mm

ZBS31Z0001 Z1 31 mm (6 units) sterile
 ZBS31Z0002 Z2 31 mm (6 units) sterile
 ZBS31Z0003 Z3 31 mm (6 units) sterile
 ZBS31Z0004 Z4 31 mm (6 units) sterile
 ZBS31Z0005 Z5 31 mm (6 units) sterile
 ZBS31Z0006 Z6 31 mm (6 units) sterile
 ZBS31Z0007 Z7 31 mm (6 units) sterile
 ZBS31ASST6 ZX-Z5 31 mm (6 units) sterile
 ZBS31ASST4 Z1-Z4 31 mm (4 units) sterile

BlueShaper® Gutta Percha

GP-144 Gutta Percha Z3 (60 units)
 GP-145 Gutta Percha Z4 (60 units)
 GP-146 Gutta Percha Z5 (60 units)
 GP-147 Gutta Percha Z6 (60 units)
 GP-148 Gutta Percha Z7 (60 units)

BlueShaper® Paper points

PP-144 Paper Points Z3 (100 units)
 PP-145 Paper Points Z4 (100 units)
 PP-146 Paper Points Z5 (100 units)
 PP-147 Paper Points Z6 (100 units)
 PP-148 Paper Points Z7 (100 units)

© Zarc4Endo S.A. • FR-REV05/2022



info@hanchadent.de
 www.hanchadent.de



HanChaDent⁺

Ihr Plus in der Medizin- und Dentaltechnik

ZARC

BlueShaper®

The New 6th Generation of NiTi files is born

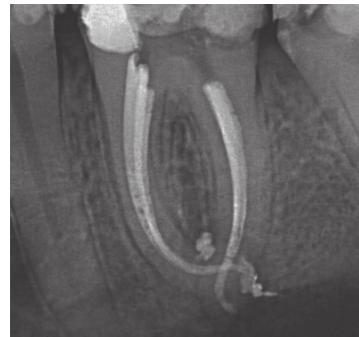


Pink + Blue

Zwei Legierungen in einem System



Garantierte Leistung in allen Fällen



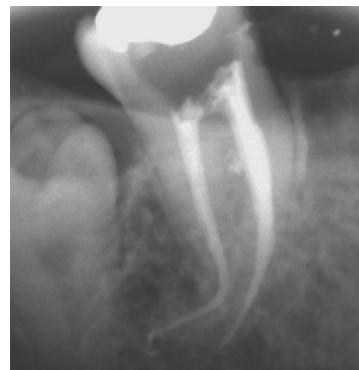
Arman Gazi

Flexible Instrumente, mit denen auch die komplexesten anatomischen Gegebenheiten sicher behandelt werden können.



José Aranguren

Hohe Schneidkapazität bei maximaler Flexibilität, so dass die ursprüngliche Anatomie des Kanals erhalten bleibt.



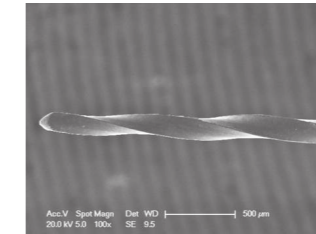
Edward Rizk

Die Instrumente formen hervorragend lange und gekrümmte Kanäle, was zu deren optimaler Reinigung und Abdichtung führt.



Kombiniert mit höchster Flexibilität

BlueShaper® erzeugt effizienter und reibungsloser die konische Form des Kanals und bringt neue Vorteile mit sich: höchste Flexibilität und zyklische Ermüdungsfestigkeit, mit einem kompletten Feilensystem, ohne die Arbeitsdynamik zu verändern.



Rey Juan Carlos University, Madrid.

Der konvexe Querschnitt und die progressive Verjüngung verbessert die Schneidleistung und minimiert die Reibung zwischen Feile und Dentin.

BlueShaper® Höchste Flexibilität bei Bedarf

Von Zahnärzten für Zahnärzte entwickelt.
Die doppelte Legierung von BlueShaper® sorgt für die gewünschte Leistung.

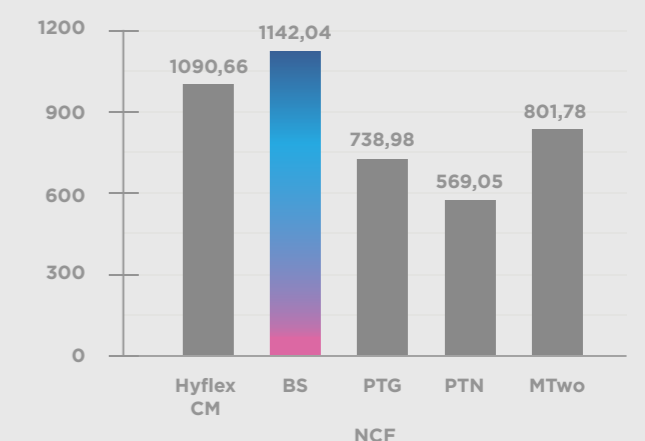
Gerade bei komplizierten Krümmungen des Wurzelkanals können Sie BlueShaper® vertrauen. Schnelligkeit und Sicherheit in allen Situationen.

BlueShaper®

Die Leistungsfähigkeit der neuen Legierung

Höchste Widerstandsfähigkeit gegen zyklische Ermüdung

BlueShaper® bringt eine höhere zyklische Ermüdungsfestigkeit als andere bekannte Systeme, was einen wesentlichen Vorteil darstellt, da die zyklische Ermüdung für Feilenbruch verantwortlich ist.



Data on file