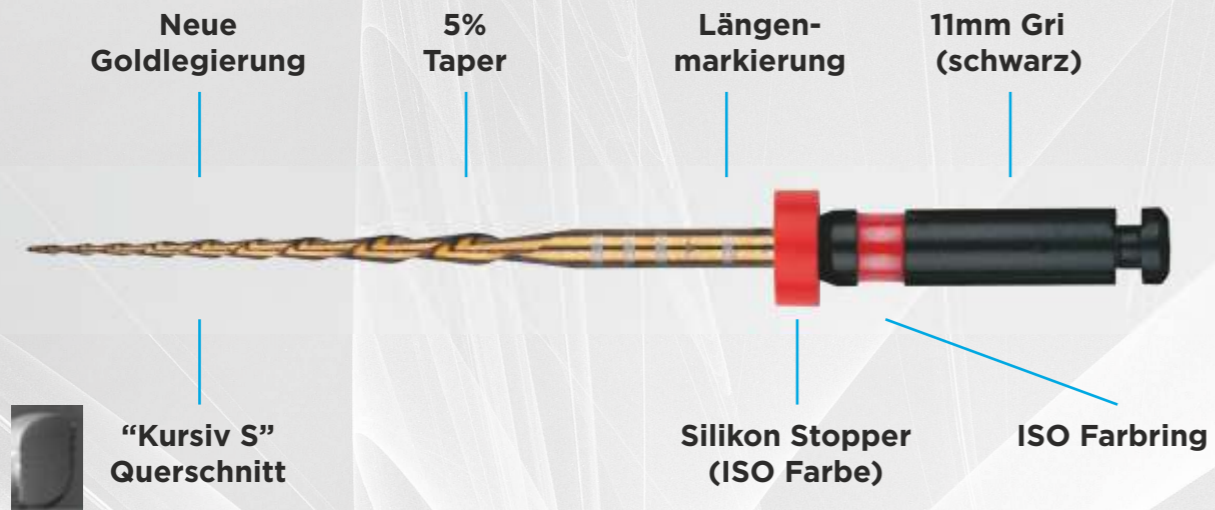


# excalibur®

Technical characteristics of Excalibur®

400-500 RPM  
150° anticlockwise rotation/30° clockwise rotation



## Verpackungseinheiten

### Excalibur® 21 mm

ZRE2102005 E20 21 mm (6 units) sterile  
ZRE2102505 E25 21 mm (6 units) sterile  
ZRE2103505 E35 21 mm (6 units) sterile  
ZRE2104505 E45 21 mm (6 units) sterile  
ZRE21ASST1 E20-E45 21 mm (4 units) sterile

### Excalibur® 25 mm

ZRE2502005 E20 25 mm (6 units) sterile  
ZRE2502505 E25 25 mm (6 units) sterile  
ZRE2503505 E35 25 mm (6 units) sterile  
ZRE2504505 E45 25 mm (6 units) sterile  
ZRE25ASST1 E20-E45 25 mm (4 units) sterile

### Excalibur® 31 mm

ZRE3102005 E20 31 mm (6 units) sterile  
ZRE3102505 E25 31 mm (6 units) sterile  
ZRE3103505 E35 31 mm (6 units) sterile  
ZRE3104505 E45 31 mm (6 units) sterile  
ZRE31ASST1 E20-E45 31 mm (4 units) sterile

### Excalibur® Gutta-percha

ZREGP00E20 Gutta-percha E20 (60 units)  
ZREGP00E25 Gutta-percha E25 (60 units)  
ZREGP00E35 Gutta-percha E35 (60 units)  
ZREGP00E45 Gutta-percha E45 (60 units)

### Excalibur® Paper Points

ZREPP00E20 Paper Points E20 (100 units)  
ZREPP00E25 Paper Points E25 (100 units)  
ZREPP00E35 Paper Points E35 (100 units)  
ZREPP00E45 Paper Points E45 (100 units)



info@hanchadent.de  
www.hanchadent.de



© Zarc4Endo S.A. • ENG-REV01-05/2022



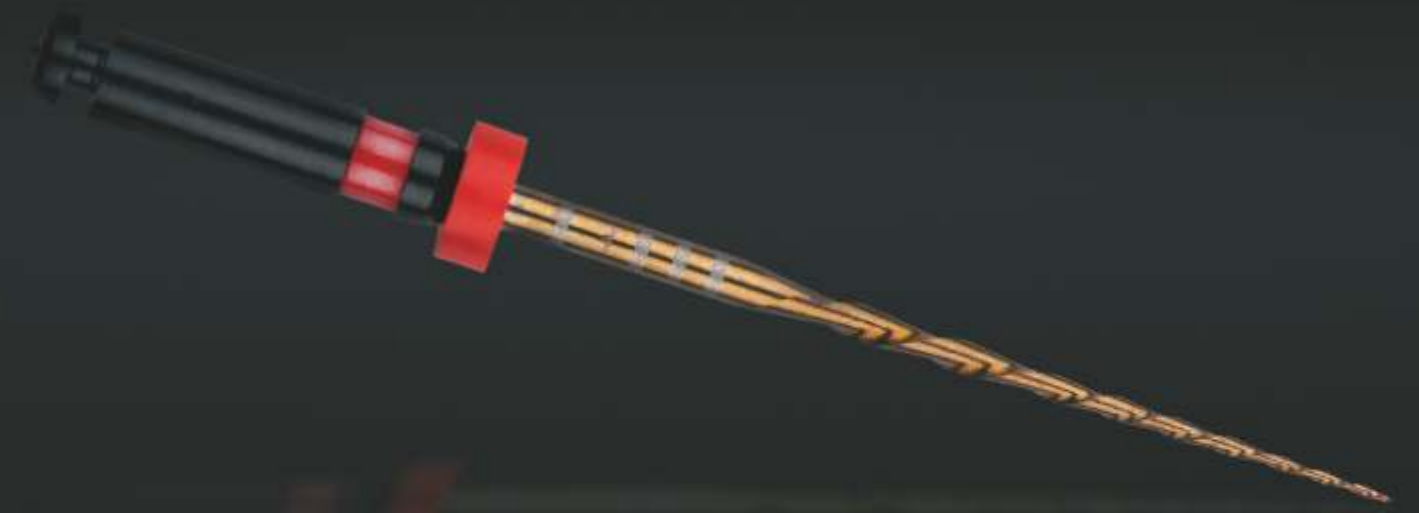
# HanChaDent<sup>+</sup>

Ihr Plus in der Medizin- und Dentaltechnik

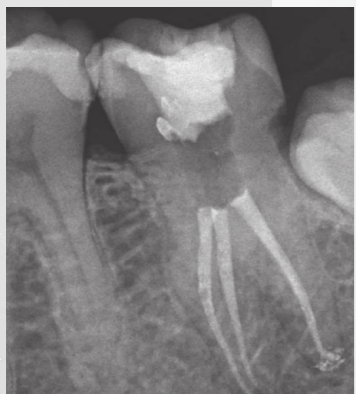
# excalibur®

## Die Reziprok-Feile, die die Welt erobern wird

Ausgestattet mit einer hochmodernen Goldlegierung



## Technologie, getestet von Top-Profis



**José Aranguren**

Reziprok-Feilen mit dem kleinsten Taper, mit Flexibilität und Schneidleistung in einem einzelnen Instrument. Großartig!



**Arman Gazi**

Diese Feilen vervollständigen die große Auswahl an Zarc-Produkten. Sie funktionieren leicht und ohne Druck im Wurzelkanal.



**José Conde**

Geschwindigkeit, Sicherheit, Schutz und Flexibilität vereinigen sich in einem System: Excalibur®.



excalibur®



geringer MFD

## Die Reziprok-Feile mit der geringsten Konizität

Mit nur **5% Taper** ist Excalibur® das erste konservative Einfeilen-Reziproksystem. Es ist in der Lage, weniger Dentin zu entfernen als Konkurrenzprodukte und gewährleistet einen **besseren Erhalt der ursprünglichen Anatomie**.



## EINE FEILE FÜR ALLE KANAL

EXZELLENT EINFACHHEIT, DIE ZU SPITZENLEISTUNGEN IN DER ENDODONTIE FÜHRT

	MFD	TAPER	Ø
<b>SMALL</b>	0,95	5%	0,20
<b>REGULAR</b>	1,00	5%	0,25
<b>MEDIUM</b>	1,08	5%	0,35
<b>LARGE</b>	1,15	5%	0,45

excalibur®

Die Excalibur®-Familie besteht aus 4 Instrumenten, so dass Spezialisten auswählen können, was ihren klinischen Anforderungen am besten entspricht:

**20/05, 25/05, 35/05 und 45/05**

excalibur®

- Excalibur®, bestehend aus einer hochmodernen **Goldlegierung**, zeichnet sich durch **nicht vorhandenes Formgedächtnis** und außergewöhnliche Flexibilität aus.
- Das schnellste, einfachste, effektivste und vielseitigste System mit der **besten Schneidleistung** auf dem Markt.\*
- Das Einfeilen-Reziproksystem, **fähig alles zu machen** und das mit Erfolg.
- Das **konservativste und sicherste** reziproke System.\*

\*Daten liegen vor

